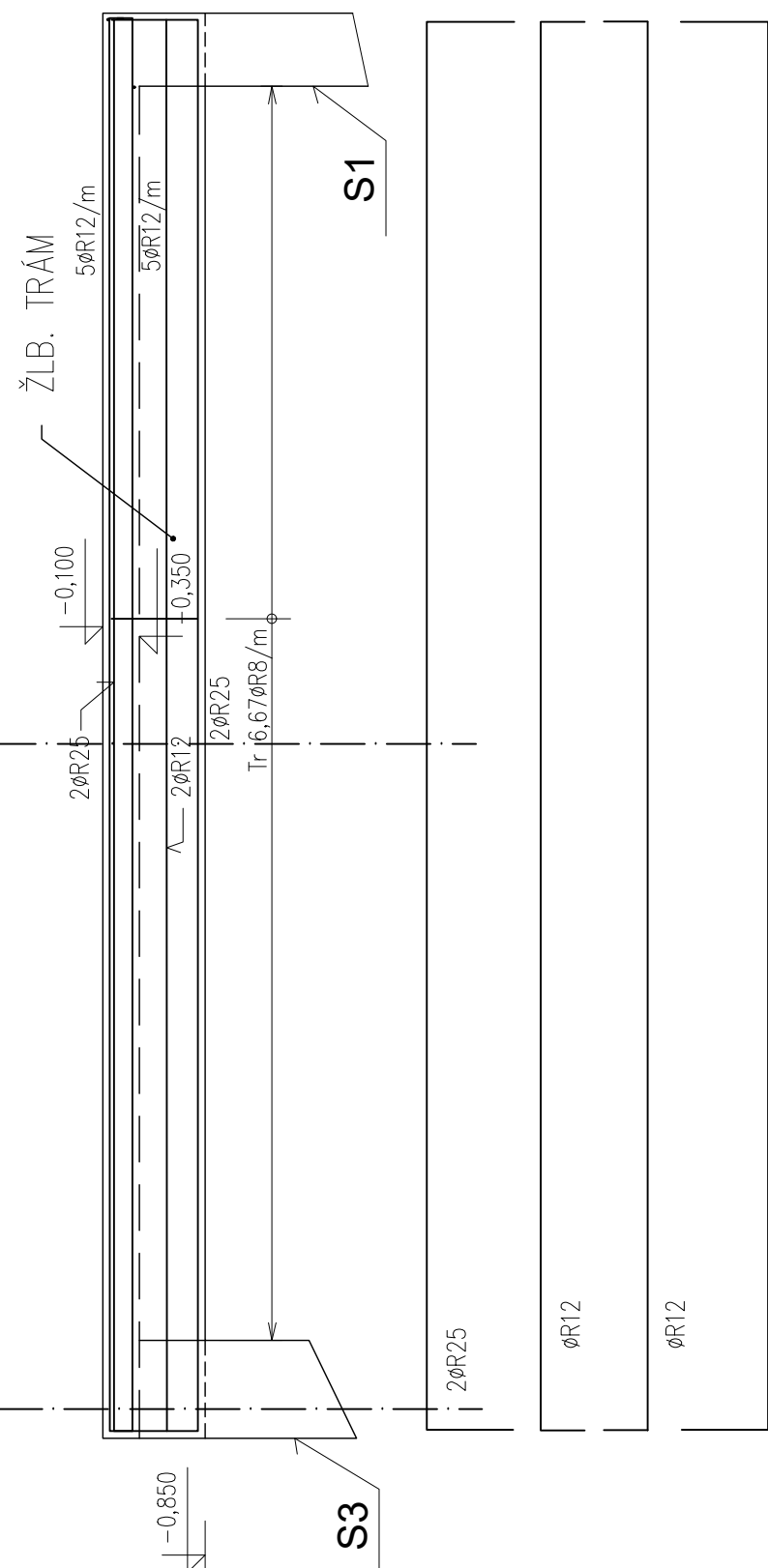
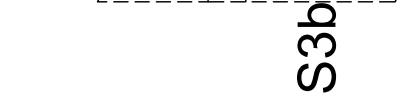
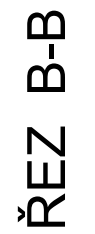
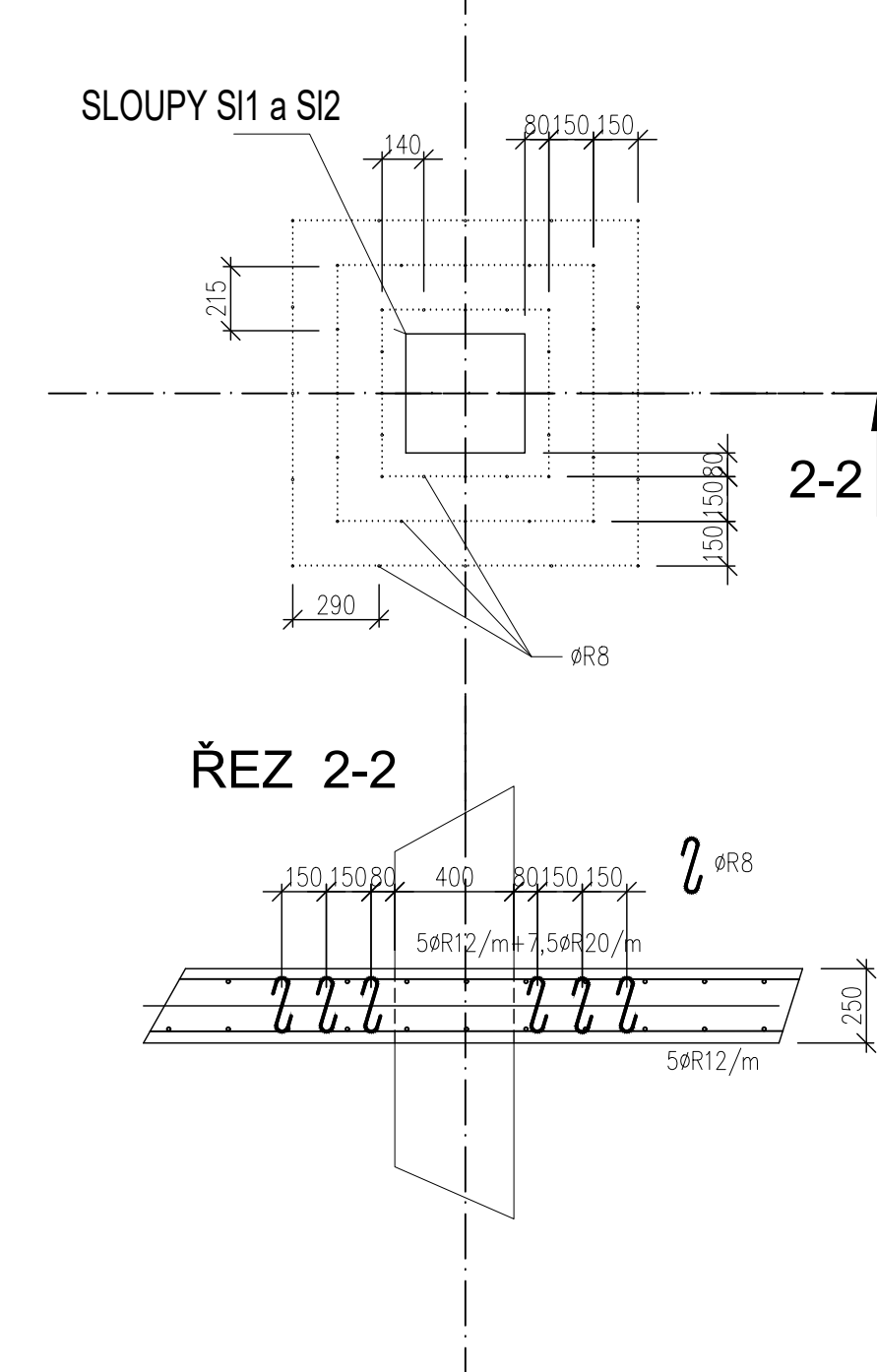
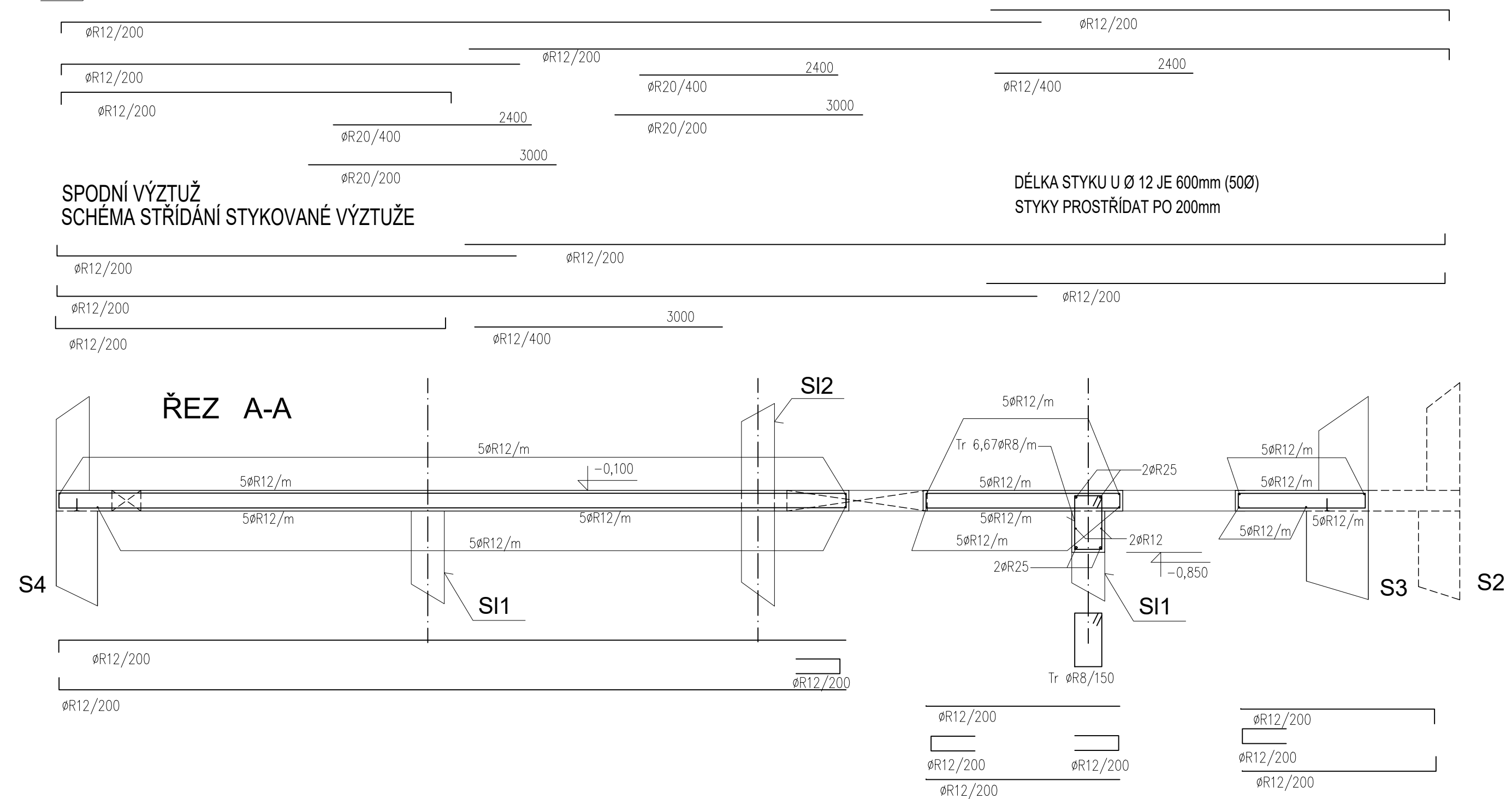


STROP NAD 1.PP -výztuž



POZNÁMKA:
PROSTUPY PRO POTRUBÍ A JEJICH TĚSNĚNÍ, KTERÉ
JSOU DODÁVKOU TECHNOLOGIE, BUDOU DODATEČNĚ VRTÁNY.
PRŮMĚR A POLOHU OTVORŮ JE NUTNÉ KOORDINOVAT SE STAVEBNÍ
A TECHNOLOGICKOU ČÁSTÍ PROJEKTU

VODOSTAVEBNÝ BETON :
C30/37 - XA1(CZ) - Cl 0,2 - Dmax.22 - S3
MAX. PRŮSAK 50mm DLE ČSN EN 12390-8

OCEL: B500B

KRYTÍ VÝZTUŽE: 30mm
Množství výztuže: 150kg/m3

UVADENE DELKY JSOU VZTAZENY K VNEJŠIMU LICI PRUTU.
POLOMERY OBLOUKU JSOU POLOMERY OHYBACÍCH TRNU,
NEZNACENE POLOMERY JSOU 1/2 Dr,min (TAB. 20).
NEZNACENE UHLY JSOU 45°, 90° resp 180°.
CELKOVÉ DELKY VLOZEK JSOU STRIŽNÉ DELKY.
ROVNÉ VLOŽKY JSOU VE VYKAZU OZNACENE '*'.

| | | | |
|--------|--------|--------|-------------|
| | | | |
| Rev. C | | | |
| Rev. B | | | |
| Rev. A | | | |
| Index: | Datum: | Změny: | Vypracoval: |

k.ú. Vinoř [782378] Souřadnicový systém JTSK, výškový systém Bpv

| | | | |
|--|--|--|-----------------------------------|
|  PROJEKTOVÁ A INŽENÝRSKÁ A.S. | Sokolovská 16/454, 186 00 Praha 8 - Karlin tel. +420 221 873 111, fax. +420 221 873 247 | | www.d-plus.cz d-plus@d-plus.cz |
| | Hlavní inženýr projektu: Ing. Viktor MICHAL | | |